

# MIYAMASUZAKA BUILDING

THE SHIBUYA RESIDENSE # 901

JR・東急・京王・東京メトロ線

『渋谷』駅直結 徒歩1分

成約御礼

マンション3階 スカイデッキより  
『渋谷駅』『ヒカリエ』と直結  
利便性に優れる高級分譲マンション

- ▶ 築浅分譲マンション（2020年築）
- ▶ 24時間有人管理/防犯センサー付サッシ  
4重セキュリティ
- ▶ 居住用のため、SOHOについては不可

2LDK

専有面積

約 55.98㎡

- ・管理費：¥10,000/月
- ・敷金：1ヶ月分 ・礼金：1ヶ月分
- ・更新料：新賃料の1ヶ月分
- ・契約期間：普通賃貸借2年
- ・保証会社：必須 初回賃料の50%  
※更新時保証料：10,000円/1年毎
- ・火災保険：25,710円/2年間（必須）
- ・24Hサービス：16,500円/2年間（必須）
- ・鍵紛失時交換費用借主負担

## 物件概要

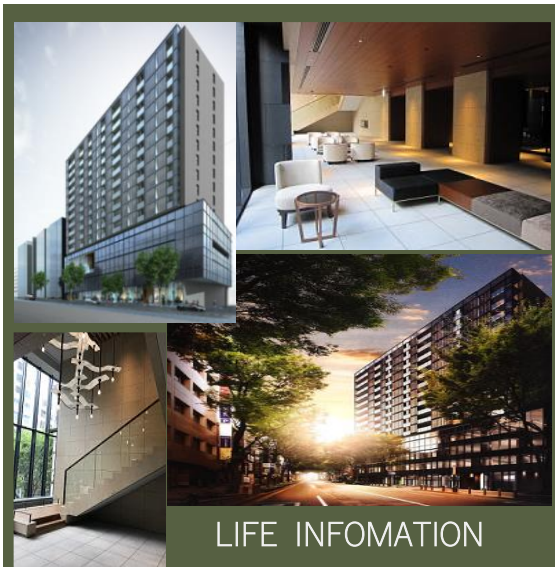
- ・所在地：〒150-0002 渋谷区渋谷2丁目19番15号
- ・構造：RC造 地下2階付 地上15階建
- ・築年月：2020年7月築
- ・総戸数：128戸 ・所在階：9階
- ・現況：賃貸中（9月30日以降内見ご案内予定）
- ・入居可能日：2024年10月中旬予定

## 室内設備等

- ・TVモニター付きインターフォン
- ・BS/CS/ケーブルTV ・インターネット対応
- ・フローリング ・エアコン（1台）
- ・システムキッチン（IH/4口） ・ディスポーザー
- ・浴室乾燥機 ・洗面化粧台 ・タンクレス温水洗浄便座
- ・シューズインクローゼット ・2面バルコニー

## その他

- ・電子タバコ可（喫煙不可）・ペット/不可・駐輪場（有料）
- ・CATV、インターネットを利用の場合、個人契約（費用は借主負担）
- ・賃料等が口座引落の場合、口座振替料の負担があります
- ・退去時における室内清掃費用：138,600円（税込）  
エアコン洗浄クリーニング費用：19,800円（税込）
- ・渋谷駅直結のスカイデッキは、ご利用時間に制限がございます。

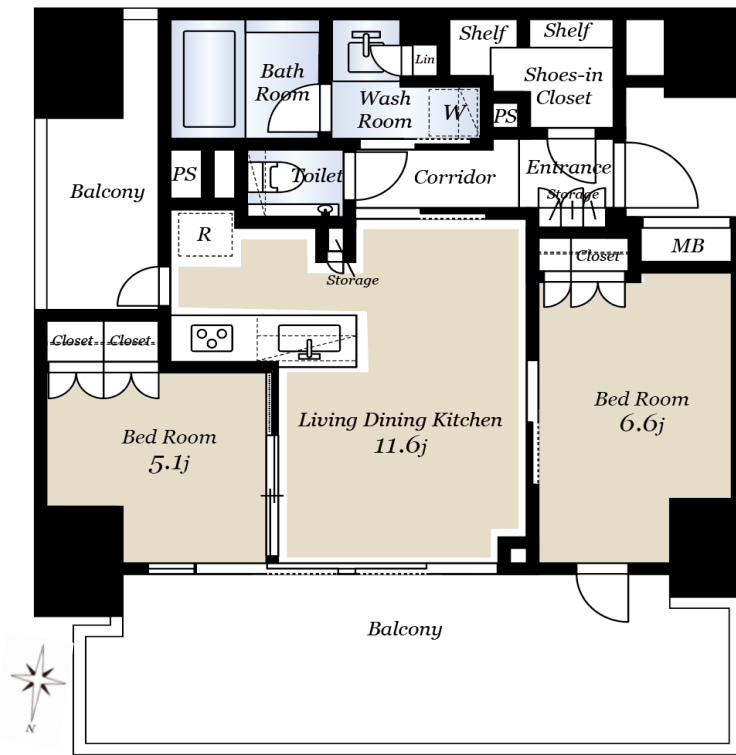


## LIFE INFORMATION

【共用施設】ラウンジ

【SECURITY & SERVICE】

24Hセキュリティ/防犯カメラ/オートロック  
総合警備保障による機械警備/宅配ボックス  
TVモニター付きインターフォン



図面と現況が異なる場合は現況を優先させていただきます。

**SUN'S**  
CORPORATION

東京都知事（2）第98444号  
株式会社 サンズコーポレーション  
〒150-0042 東京都渋谷区宇田川町2-1-406

TEL:03-6809-0760

FAX:03-6809-0761

担当：中林（090-1509-0257）

■ 取引形態  
貸主

■ 広告記載不可